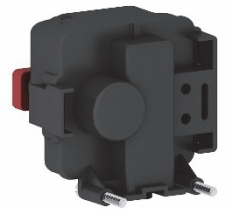


DB-E-184

gültig ab / valid from 13.01.2017

**Bestell-Nr.:**

part No.:

**E-184****Beschreibung**  
descriptionVerriegelungssystem mit elektromotorischen Mikrosteller  
(Verriegelungsaktuator)  
interlocking system with electromechanical microactuator**Kompatibilität**  
compatibilityBals Ladedosen Typ 2 Serie  
Bals charging sockets type 2 series  
E-132-xx; E-133-xx; E-134-xx  
E-811xx-xx; E-821xx-xx;  
E-802xx-xx; E-803xx-xx**Einsatzgebiet**  
applicationStecker Verriegelung nach IEC 62196-1,2  
plug interlock conform to IEC 62196-1,2**BESCHREIBUNG**

description

Der Elektromotorische Mikrosteller wird als Stecker Verriegelungssystem an allen Bals Ladesteckdosen Typ 2 vorgesehen. Der Aktuator ermöglicht das Verriegeln und Entriegeln des Ladesteckers Typ 2 in der Ladesteckdose und gewährleistet einen sicheren Ladevorgang und Lastfreie Schaltzyklen.

The electromechanical microactuator is used as a plug locking system on all Bals type 2 charging sockets. The Actuator allows interlocking and unlocking of the charging plug type 2 in the charging socket and provides a safe charging process, and connecting without load.

**TECHNISCHE DATEN**

technical Data

Polanzahl pole configuration	3p	PIN 1 (+ / -) PIN2 (Signal) PIN 3 (+ / -)
Nennspannung nominal voltage	12V dc	
Betriebsspannung operating voltage	9V ÷ 15,5V dc	
Maximale Stromaufnahme maximal current consumption	3,2A (worst case)	
Leerlaufstrom no load current	≤ 250mA	
Stellzeit actuating time	minimale Ansteuerzeit $t_{on} = 200ms$ minimum switch on-time $t_{on}$	maximale Ansteuerzeit $t_{on} = 10s$ maximum switch on-time $t_{on}$
	200ms < $t_{on}$ < 10s (Spannung- und Temperaturabhängig, nicht geeignet für Dauerhafte Spannungsversorgung) (voltage- and operating temperature depending, not applicable for continuous power supply)	
Pausenzeiten zwischen den Ansteuerungen breaking time between the controls	8 x $t_{on}$	
Endlagestabilität stability of stop position	≤6° (bei kurzgeschlossenem Motor) (with hot-wired motor)	
Betriebstemperaturbereich operating temperature range	-30°C ÷ +50°C	
Lebensdauer life time	60 000 Schaltzyklen gesamt switching cycles in total	

**AUFBAU**

design

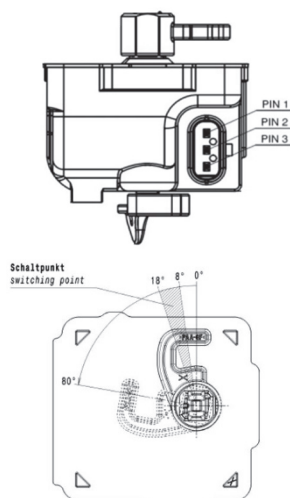
Gehäusematerial enclosure material	verstärkter thermoplastischer Formstoff strengthened thermo-shape material
Befestigungselement assembly element	fixierbares Stecksystem fixable plug-in system
Anschluss coupling	Anschlussleitung mit Steckverbinder (nicht im Lieferung enthalten) connecting cable wit junction (not included in delivery)  1) Typ E-314-1000 (1000mm Länge - 3x0,5mm <sup>2</sup> ) Type E-314-1000 (1000mm length - 3x0,5mm <sup>2</sup> )  2) Typ E-314-1700 (1700mm Länge - 3x0,5mm <sup>2</sup> ) Type E-314-1700 (1700mm length - 3x0,5mm <sup>2</sup> )  3) Typ E-314-2000 (2000mm Länge - 3x0,5mm <sup>2</sup> ) Type E-314-2000 (2000mm length - 3x0,5mm <sup>2</sup> )
Schutzgrad protection degree	IP 5K4
Gehäusefarbe enclosure color	schwarz - grau black - gray
Gewicht weight	60 g
Verpackungseinheit package	10 St/pc

Ersteller created	Geändert modified	Dokument document nr	Änderungsindex version	Ausgabedatum date of issue	Seite page
M. Ibsch	M. Ibsch	DB-E-184	1.6	25.05.2020	1/2

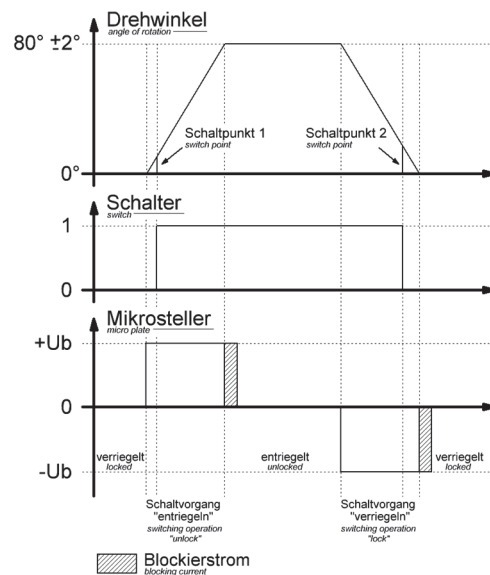
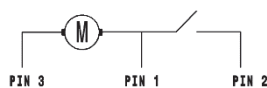
**DB-E-184**

gültig ab / valid from 13.01.2017

**Anschlussstabelle**  
connection table

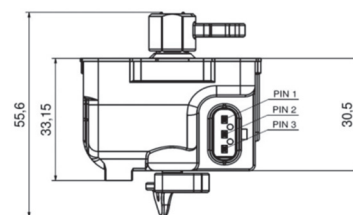
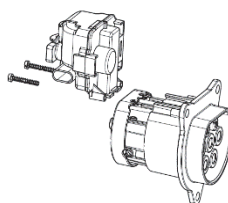
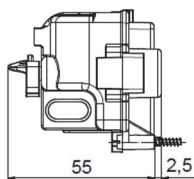
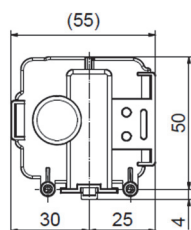


Funktion function	PIN 1	PIN 3
Entriegeln unlocking	-	+
Verriegeln interlocking	+	-



**Maßstabelle Nr.**  
dimensions table nr

**4MB309**



Ersteller created	Geändert modified	Dokument document nr	Änderungsindex version	Ausgabedatum date of issue	Seite page
M. Ibsch	M. Ibsch	DB-E-184	1.6	25.05.2020	2/2