

„Blindleistungsvorgabe“, „Frequenzüberwachung“ und „Netzschwankungen“ eingestellt.

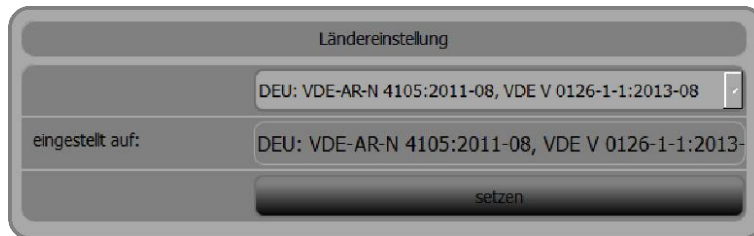
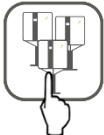


Abb. 80: Ländereinstellung

5.4.23 Farm (optional)

Wenn Sie über ein Farm-System verfügen, können die Leistungswerte der Farm auch auf dem Display jedes einzelnen Farm-Teilnehmers angezeigt werden: Die Teilnehmer einer Farm können entweder die Energieflüsse des Einzelgeräts oder die der gesamten Farm anzeigen.

Menü Farm (in der lokalen Ansicht)

Das  *Hauptmenü > Farm* folgende Menü erscheint, wenn

- ein Farmverbund besteht,
- das aktuelle System nicht die Farm anzeigt (Einstellung *lokal* in den *FarmEinstellungen*).



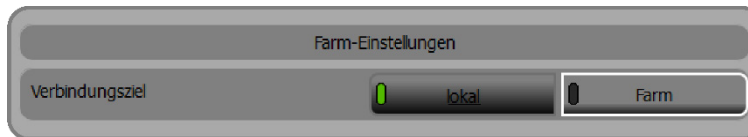
Abb. 81: Menü „Farm“ in der lokalen Einstellung



Hauptmenü > Farm > Einstellungen

- Wählen Sie hier die Ansicht aus, die nach einem Neustart des Geräts als Standardansicht angezeigt werden soll.

Abb. 82:
„lokal“



Einstellungen mit Einstellung

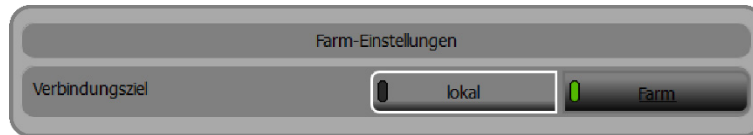


Abb. 83: Einstellungen mit Einstellung „Farm“

Lokale Ansicht (Button „lokal“)

Es werden nur die Leistungsdaten des jeweiligen Einzelgeräts angezeigt, nicht die der gesamten Farm. Die Einstellung bleibt bei einem Neustart des Systems bestehen.

In der Statuszeile des Menüs wird rechts oben das Symbol für das Einzelgerät (lokale Ansicht) angezeigt.

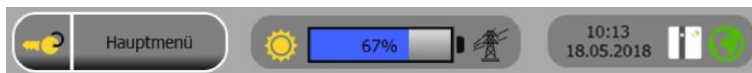


Abb. 84: Statuszeile mit lokaler Ansicht

Farm-Ansicht (Button „Farm“)

Es werden die Leistungsdaten der gesamten Farm angezeigt. Die Einstellung bleibt beim Neustart des Systems bestehen.

In der Statuszeile des Menüs wird rechts oben das Symbol für die Farm angezeigt.

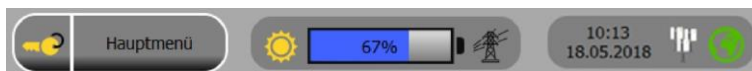
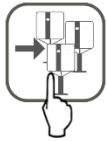


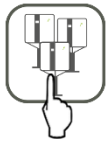
Abb. 85: Statuszeile Farm-Ansicht



Farm > verbinden

- Mit **verbinden** wechselt das System zur Farm-Ansicht.

Menü Farm (in der Farm-Ansicht):



Hauptmenü > Farm

Das folgende Menü erscheint, wenn

- ein Farmverbund besteht,
- das aktuelle System die Farm anzeigt (Einstellung *Farm* in den *Farm-Einstellungen*).



Abb. 86: Menü „Farm“ in der Farm-Ansicht



einer Farm

Hier sehen
Netzwerk
Farm
verbundene
hinterlegt

Mitglieder		
Seriennummer	Ort	
S10-489900000001	192.168.10.75:8080	-
S10-511731000050	192.168.10.69:8080	-
S10-491806000001	192.168.10.76:8080	-
S10-521746000051	192.168.10.56:8080	-
S10-991815000002	192.168.10.95:8080	-

Hauptmenü > Farm >
Mitglieder

Abb. 87: Im Netzwerk
vorhandene Farming-Geräte

Sie, welche Mitglieder im
vorhanden und aktiv mit der
verbunden sind. Aktiv
Mitglieder werden grün
angezeigt (s. o.).

Bei
aufgrund von Schwierigkeiten mit der automatischen IP-Nummernvergabe des Routers, können Sie einzelne
Geräte direkt über die manuelle Vergabe von IP-Adressen einbinden.

Mitglieder			
Seriennummer	Ort		
S10-999900000001	192.168.10.86:8080	-	
S10-999900000030	192.168.10.71:8080	-	
S10-211200000455	192.168.10.15:8080	-	
Gerät hinzufügen	Seriennummer	IP-Adresse	Port
	S10-211200000050	192.168.10.20	8080 +

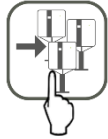
Verbindungsproblemen

Abb. 88: Farmmitglieder manuell einbinden



- Geben Sie *Seriennummer*, *IP-Adresse* und *Port* über die entsprechenden Felder ein.
- Tippen Sie anschließend den Button **Plus** an.

- Bereits vorhandene Geräte mit manuell vergebenen IP-Adressen, können durch Antippen des Button **Minus** entfernt werden.



Hauptmenü > Farm > trennen

- Mit **trennen** wechselt das aktuelle System zur lokalen Ansicht.

